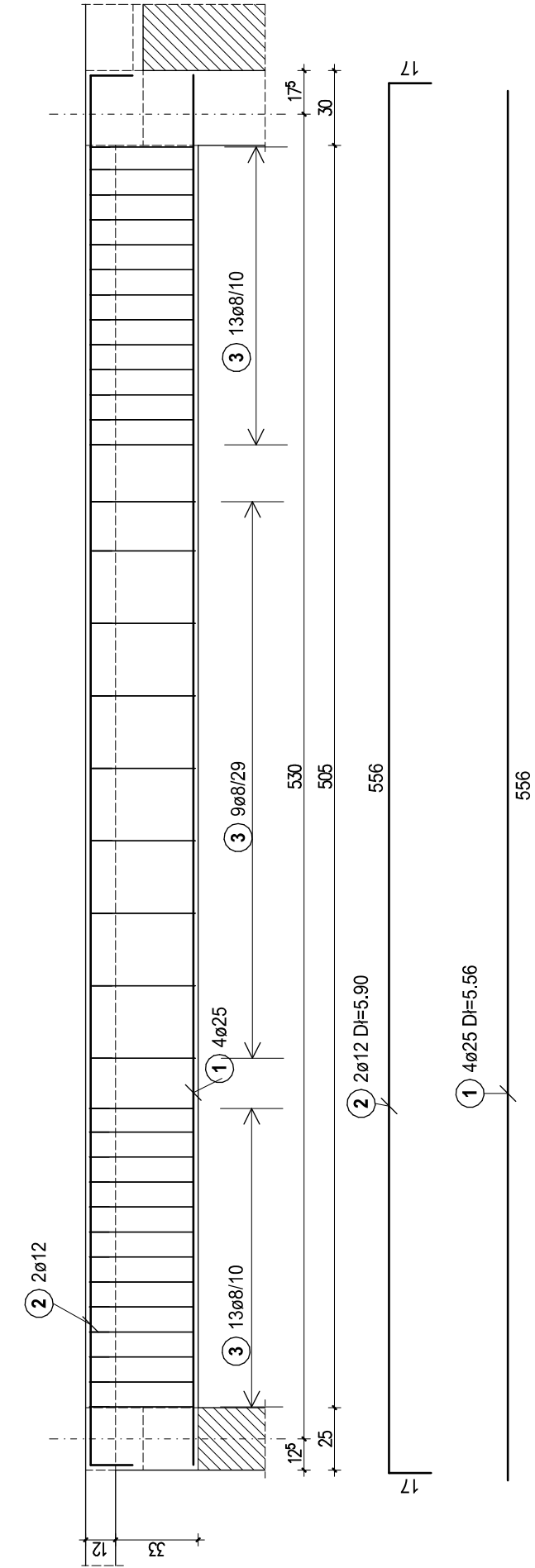
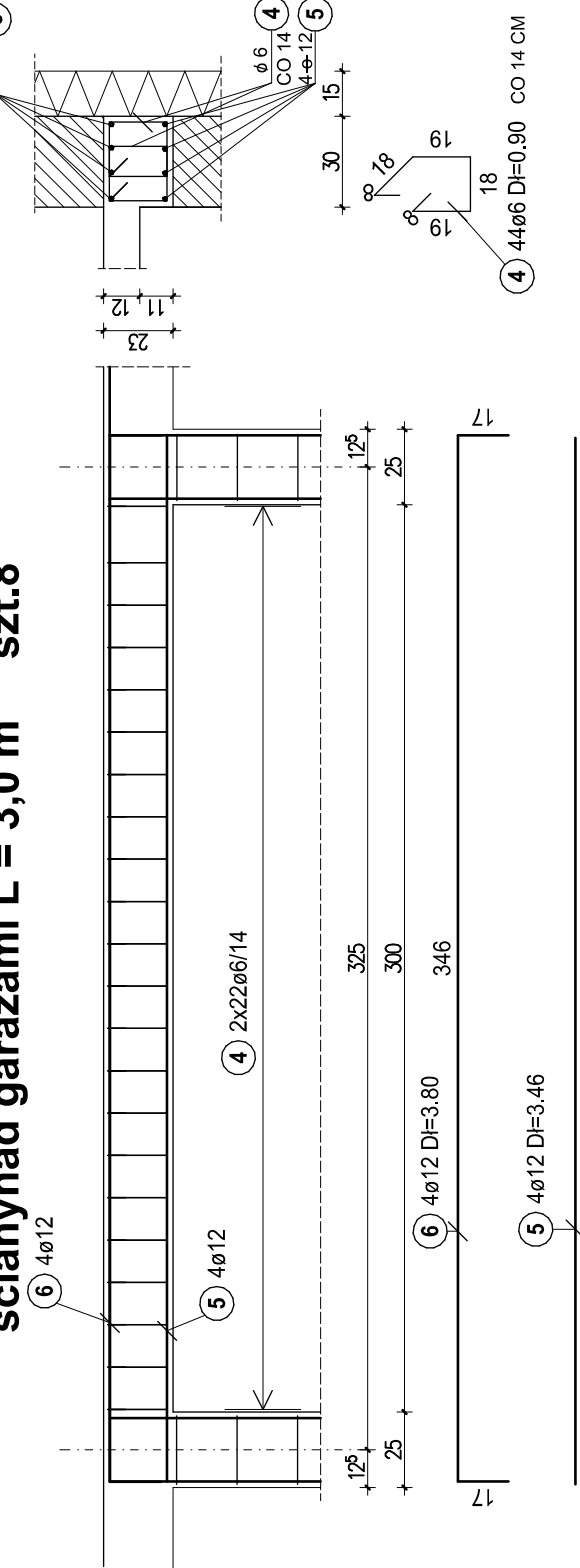


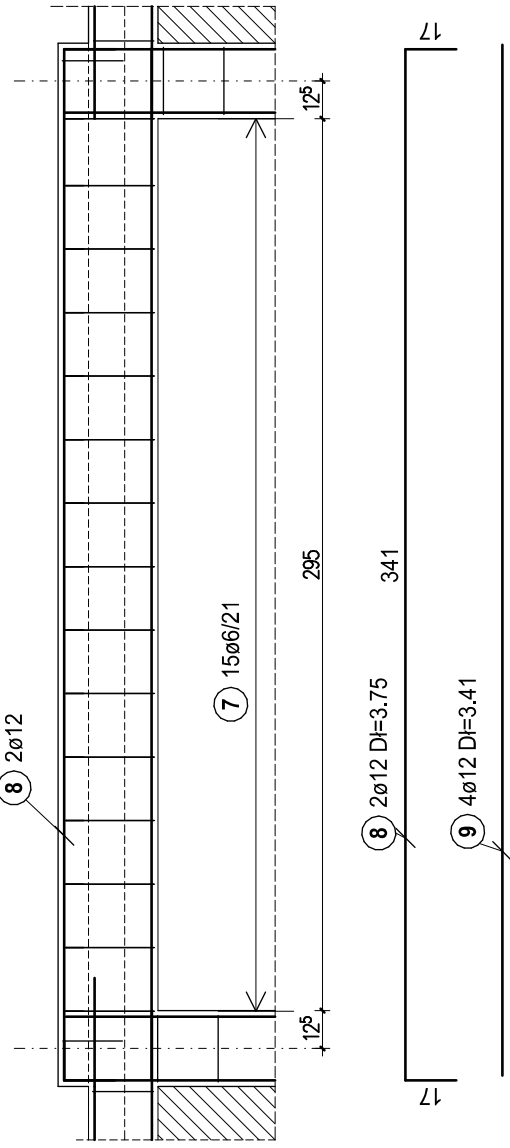
Poz. 5.1 Podciąg obciążony stropami L = 5,05 m szt.8



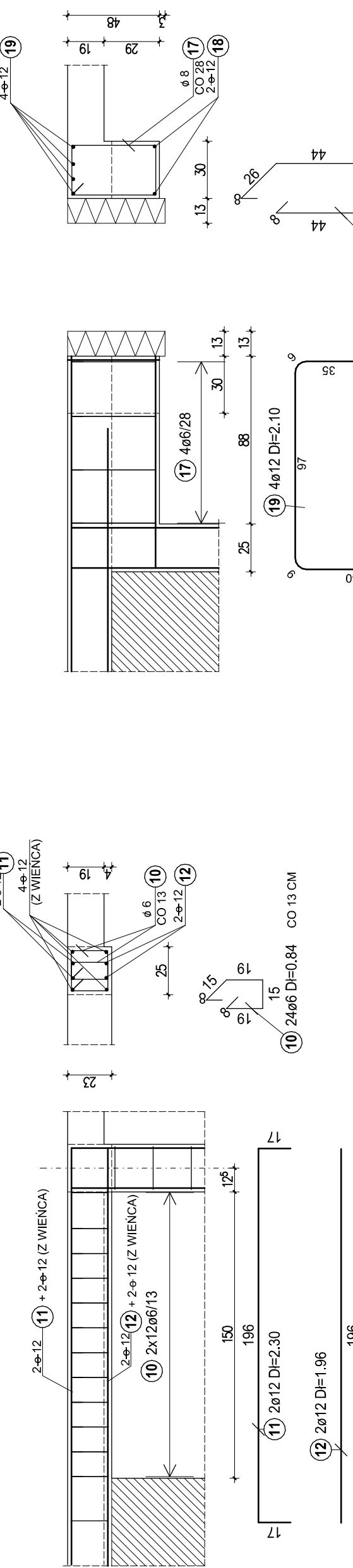
Poz. 5.2 Belka pod ściany zewnętrzne w obrębie cofnięcia ścianynad garażami L = 3,0 m szt.8



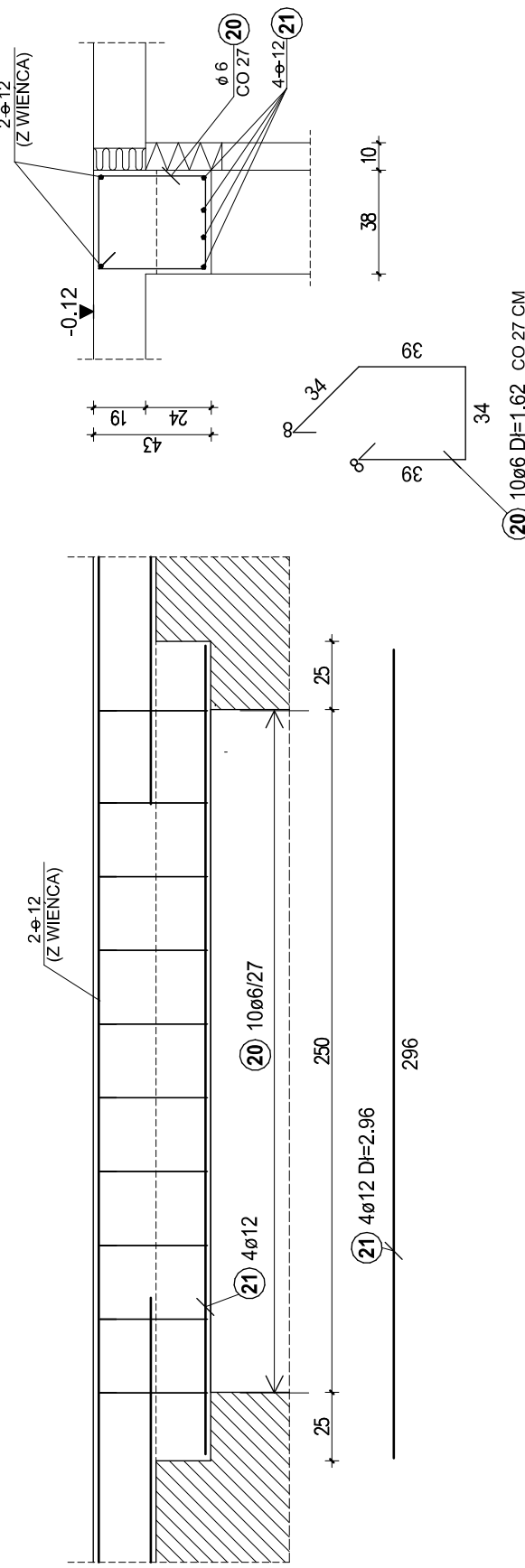
Poz. 5.3 Belka obciążona stropem poz.4.9 i schodami poz.6.3, poz.6.4 L = 2,95 m szt.4



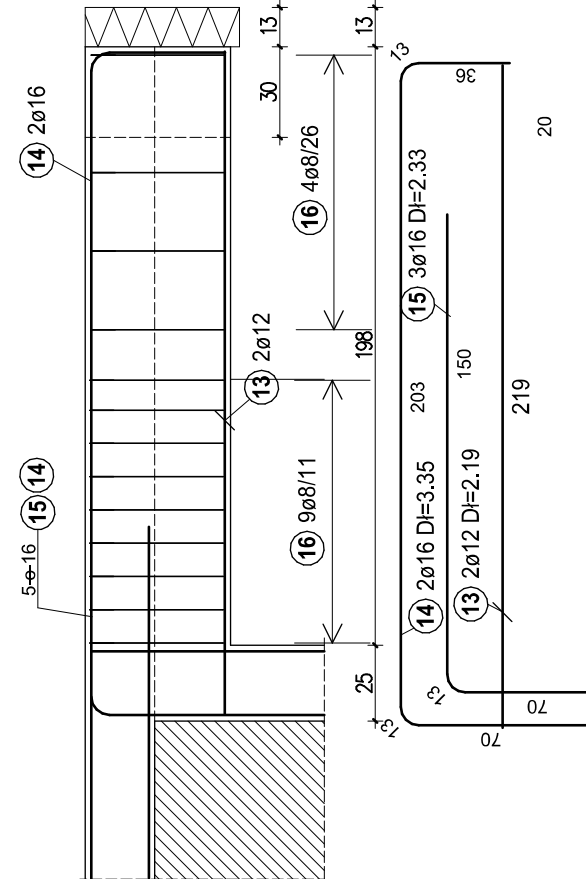
Poz. 5.4 Belka obciążona obustronnie stropami L = 1,50 m szt.8 Poz. 5.6 Wspornikowe nadproże L = 0,88 m szt.12



Poz. 5.7 Nadproże nad bramą garażową obciążone balkonem L = 2,50 m szt.6



Poz. 5.5 Wspornikowe nadproże L = 1,98 m szt.12



STAL KLASY A-IIIN GAT. RB500W
STAL KLASY A-0 GAT. St0S-b
BETON KLASY C25/30 (B30)

ZESTAWIENIE STALI DLA POZ.5.1				
Stal A-0	Nr pręta	Sztuk	Średnica	Długość
	3	35	8	1.46
Średnica	8			51.10
ciężar sumaryczny				20.18
Stal A-IIIN				
Nr pręta	Sztuk	Średnica	Długość	
1	4	25	5.56	
2	2	12	5.90	
Średnica	12			11.80
Długość całkowita				22.24
ciężar sumaryczny				96.10

ZESTAWIENIE STALI DLA POZ.5.2				
Stal A-0	Nr pręta	Sztuk	Średnica	Długość
	4	44	6	0.90
Średnica	6			39.60
ciężar sumaryczny				8.79
Stal A-III 34GS				
Nr pręta	Sztuk	Średnica	Długość	
5	4	12	3.46	
6	4	12	3.80	
Średnica	12			29.04
Długość całkowita				25.79
ciężar sumaryczny				25.79

ZESTAWIENIE STALI DLA POZ.5.3				
Stal A-0	Nr pręta	Sztuk	Średnica	Długość
	7	15	6	1.16
Średnica	6			17.40
ciężar sumaryczny				3.86
Stal A-IIIN				
Nr pręta	Sztuk	Średnica	Długość	
8	2	12	3.75	
9	4	12	3.41	
Średnica	12			21.14
Długość całkowita				18.77
ciężar sumaryczny				18.77
ZESTAWIENIE STALI DLA POZ.5.4				
Stal A-0	Nr pręta	Sztuk	Średnica	Długość
	10	24	6	0.84
Średnica	6			20.16
ciężar sumaryczny				4.48
Stal A-III 34GS				
Nr pręta	Sztuk	Średnica	Długość	
11	2	12	2.30	
12	2	12	1.96	
Średnica	12			8.52
Długość całkowita				7.57
ciężar sumaryczny				7.57

ZESTAWIENIE STALI DLA POZ.5.5				
Stal A-0	Nr pręta	Sztuk	Średnica	Długość
	16	13	8	1.62
Średnica	8			21.06
ciężar sumaryczny				8.32
Stal A-III 34GS				
Nr pręta	Sztuk	Średnica	Długość	
13	2	12	2.19	
14	2	16	3.35	
15	3	16	2.33	
Średnica	12			4.38
Długość całkowita				13.69
ciężar sumaryczny				25.52
ZESTAWIENIE STALI DLA POZ.5.6				
Stal A-0	Nr pręta	Sztuk	Średnica	Długość
	17	4	6	1.56
Średnica	6			6.24
ciężar sumaryczny				1.39
Stal A-III 34GS				
Nr pręta	Sztuk	Średnica	Długość	
18	2	12	1.09	
19	4	12	2.10	
Średnica	12			10.58
Długość całkowita				9.40
ciężar sumaryczny				9.40
ZESTAWIENIE STALI DLA POZ.5.7				
Stal A-0	Nr pręta	Sztuk	Średnica	Długość
	20	10	6	1.62
Średnica	6			16.20
ciężar sumaryczny				3.60
Stal A-III 34GS				
Nr pręta	Sztuk	Średnica	Długość	
21	4	12	2.96	
Średnica	12			11.84
Długość całkowita				10.51
ciężar sumaryczny				10.51

OBIEKT:	BUDOWA DWÓCH BUDYNKÓW MIESZKALNYCH WIELODZINIANYCH A I B WRAZ Z NIEZBEDNĄ INFRASTRUKTURĄ I PARKINGIEM
ADRES:	LUBLINIEC, ul. plk. WACŁAWA WILNIEWCZYCA dz. nr ewid. 1561/51, obr. 0002 - Lubliniec
FAZA:	PROJEKT WYKONAWCZY
TEMAT:	TOM IIIa - PROJEKT KONSTRUKCJI - BUDYNEK A
NAZWA RYS:	BELKI PODCIĄGI STROPU NAD PIWNICĄ, PARTEREM, PIERWSZYM I DRUGIM PIĘTREM
PROJEKTOWAŁ:	inż. Eugeniusz DUDEK
SPRAWDZIŁ:	inż. Eugeniusz DUDEK
OPRACOWAŁ:	konstr. - budowlana
SPRAWDZIŁ:	konstr. - budowlana
DATA OPRAC:	07.2023
SKALA:	1:25
Wyd.:0	K9/A